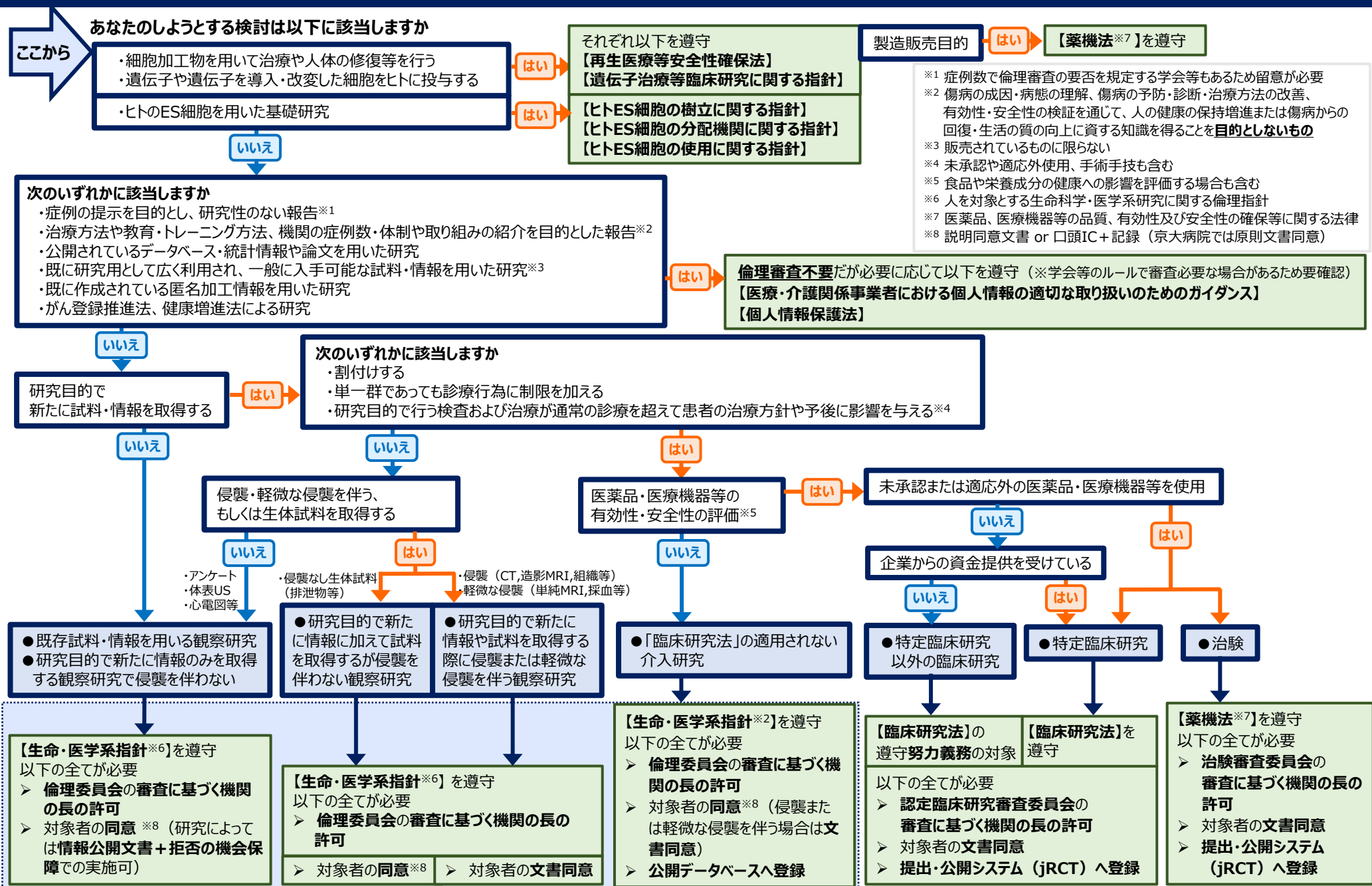


# 調査/研究/学会発表時に遵守すべき規制を確認するためのフローチャート (京大研究者向け)

中には判断のわかるものもあります。学会や雑誌の規程があればそちらを優先し、判断に迷う場合はお問合せください。

中には判断のわかるものもあります。



薬や機器が承認された後に製薬企業等が主導で収集したデータを発表する場合は、薬機法遵守の場合もあります